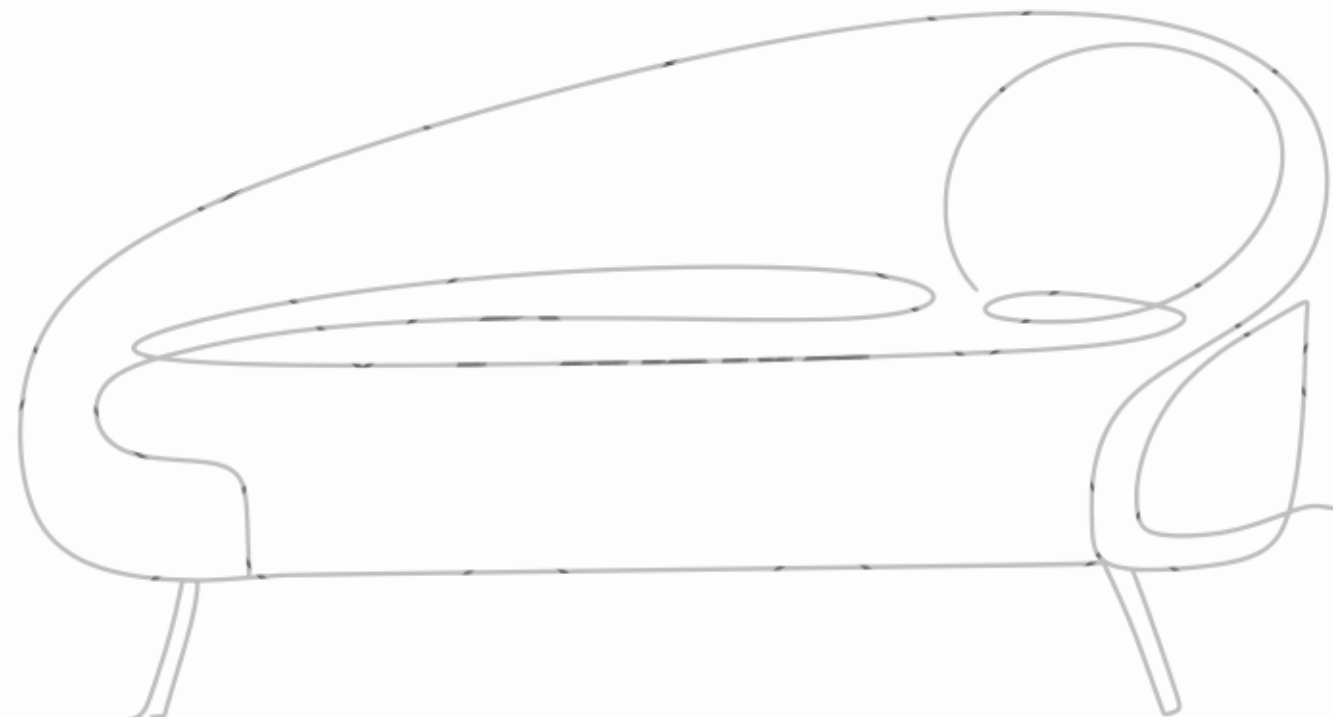


Volume 01

Životni prostor u savremenom svetu

Mina Bulatovic, Mia Radakovic 2-7

XII beogradska gimnazija



Uvod

Enterijer se razlikuje od jednog pa do drugog predela / zemlje.

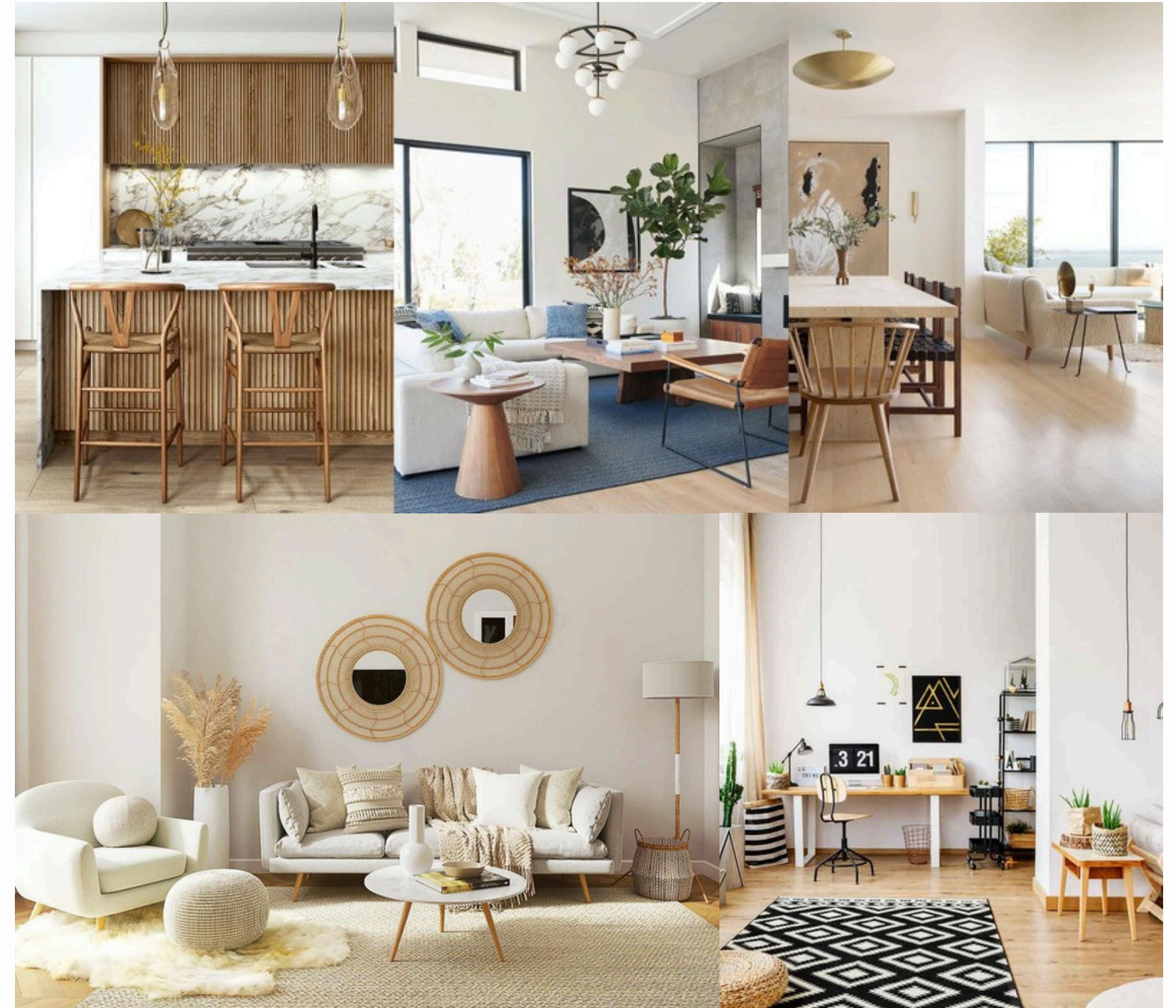
Enterijer jednog prosečnog doma zavisi od više faktora (vera države, novčano stanje, okruženja, kultura...)

Ponekad postoji razlika između modernog i tradicionalnih enterijera jedne države.



Skandinavija

- Minimalizam
- Jednostavnost i funkcionalnost
- Nastao početkom 20. veka, cveta u Norveskoj, Islandu, Švedskoj i Danskoj
- Korišćenje prirodnih materijala: drvo, koza i konkpolja
- Fokus na prirodnim elementima



Japan

- Jednostavnost
- Prirodni materijali i boje
- Mirnoca i svetlost
- Velika kupatila
- Bilje



Francuska

- Elegancija
- Klasičan stil
- Svedenost boja
- Luksuzni elementi



Engleska

- Stočic za čaj
- Nameštaj
- Tamno drvo
- Tamni zidovi



Brazil

- Amazon

- „Vraćanje čoveka prirodi”

- Cveće

- Lišće

- Price



Rusija- tradicionalan

- Raskošan
- Uglavnom sa zlatnim detaljima i velicanstvenim slikama na zidovima
- Drveni nameštaj
- Puno boja, crvena je najdominantnija



Rusija- moderan

- Individualisticki i eco-friendly
- Industrijski izgled i besprekorna funkcionalnost enterijera su fokus.
- Nisu toliko jake i napadne boje

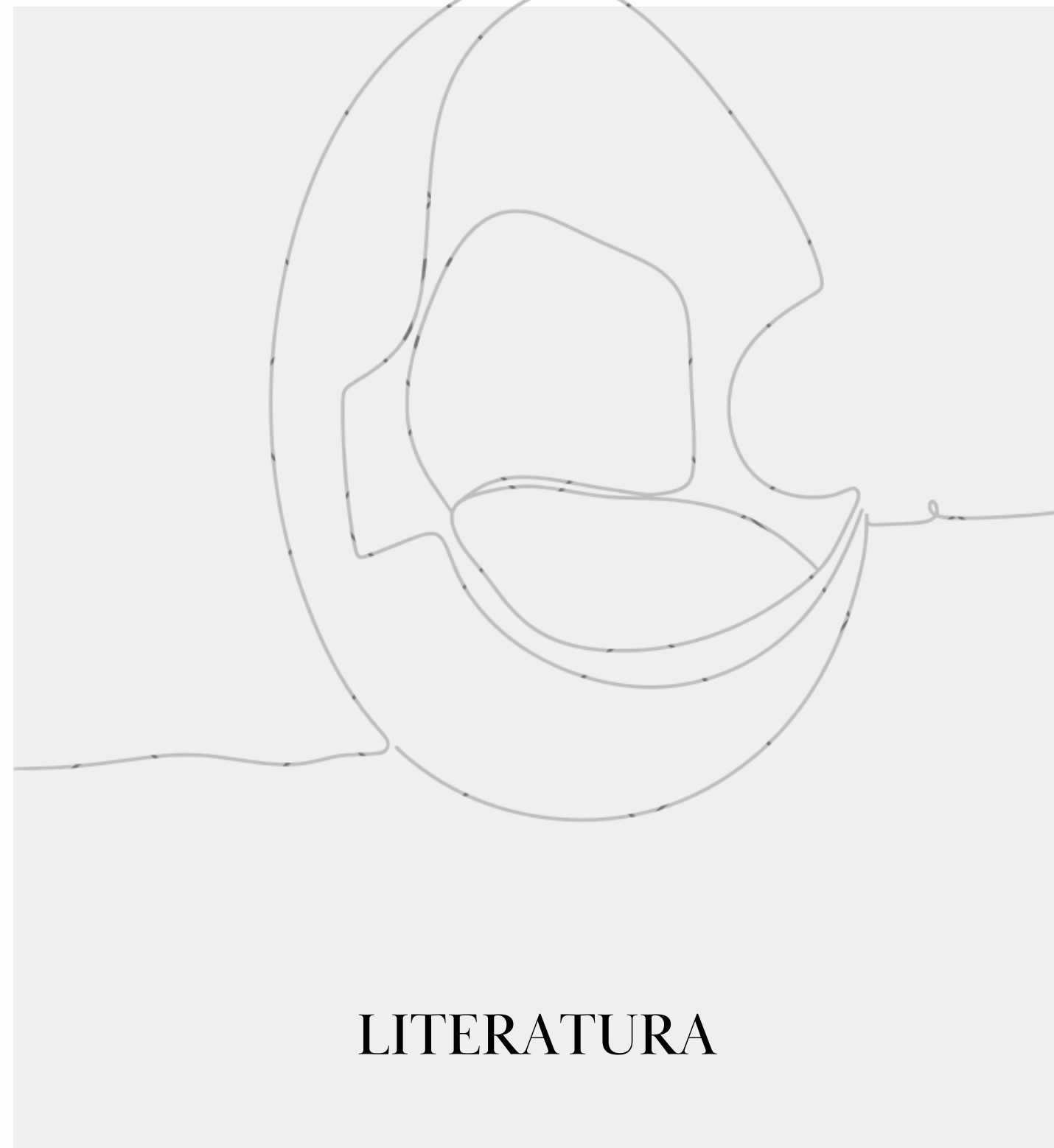


Indija

- Inspirisan tradicijom i prirodom
- Odlike svakog indijskog enterijera:

jarke boje, kvalitetan nameštaj izraden od drveta, dekorativne police, neformalna mesta za sedenje (taburei, klupe i jastuci) kombinovanje vise tekstilnih materijala i dezena





<https://putujsigurno.rs/magazin/putovanje-kroz-svet-enterijera-kako-se-gde-uredjuje-enterijer/>

https://www.archdaily.com/?ad_name=small-logo

Mina Bulatovic 2-7

Mia Radakovic 2-7

bulatovic.mina@nastava.xiigimnazija.edu.rs

radakovic.mia@nastava.xiigimnazija.edu.rs